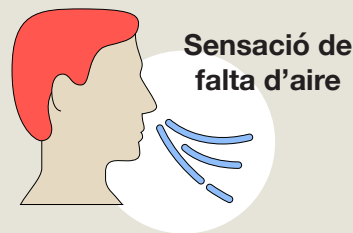
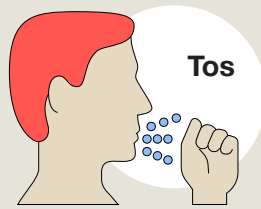
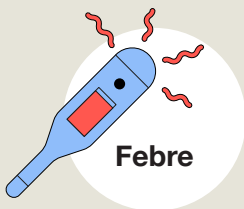


# Puc estar afectat pel coronavirus SARS-CoV-2?

Si tens algun dels símptomes següents:

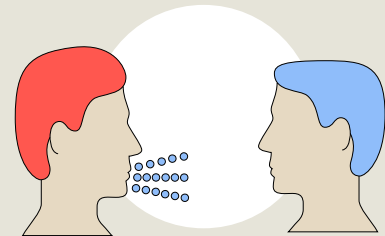


**i a més**

has viatjat a una zona afectada

**i/o**

has tingut contacte estret amb una persona que sigui un cas probable o confirmat de coronavirus



**Has de contactar**  
amb el **061** /Salut  
Respon

on faran una valoració del teu cas i t'informaran de les indicacions que has de seguir.

Per a més informació, consulta [canalsalut.gencat.cat/coronavirus](https://canalsalut.gencat.cat/coronavirus) o truca al

**061** /Salut  
Respon